

第2回経営状況に関するアンケート調査結果【業種別】

(令和6年10月1日現在調査)

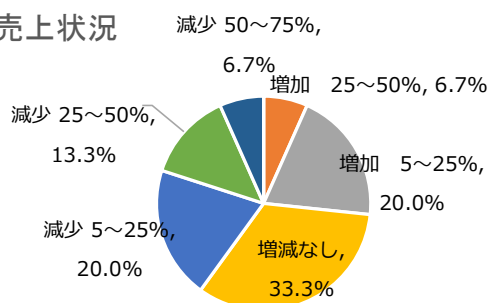
調査依頼 16事業者 回答 15事業者(うち 二次元コード 8事業者) 回答率 93.8%

【建設業】

◆経営状況

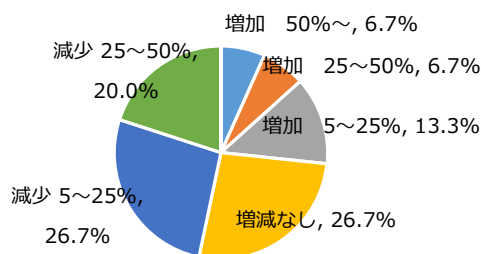
1.売上状況	件数	構成比
増加 50%~	0	0.0%
増加 25~50%	1	6.7%
増加 5~25%	3	20.0%
増減なし	5	33.3%
減少 5~25%	3	20.0%
減少 25~50%	2	13.3%
減少 50~75%	1	6.7%
減少 75%~	0	0.0%
未回答	0	0.0%
総計	15	0.0%

売上状況



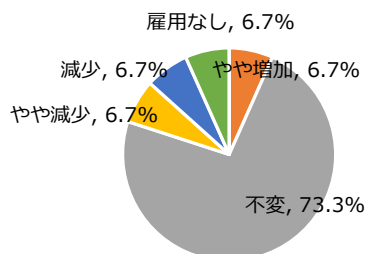
2.利益状況	件数	構成比
増加 50%~	1	6.7%
増加 25~50%	1	6.7%
増加 5~25%	2	13.3%
増減なし	4	26.7%
減少 5~25%	4	26.7%
減少 25~50%	3	20.0%
減少 50~75%	0	0.0%
減少 75%~	0	0.0%
未回答	0	0.0%
総計	15	0.0%

利益状況



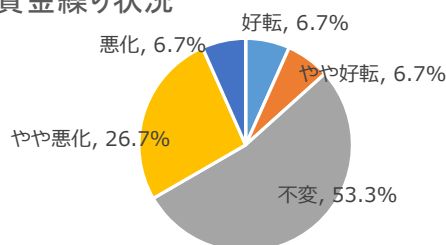
3.雇用状況	件数	構成比
増加	0	0.0%
やや増加	1	6.7%
不変	11	73.3%
やや減少	1	6.7%
減少	1	6.7%
雇用なし	1	6.7%
未回答	0	0.0%
総計	15	100.0%

雇用状況



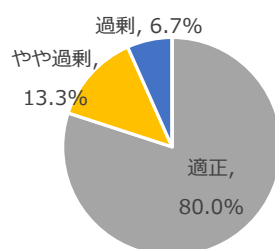
4.資金繰り状況	件数	構成比
好転	1	6.7%
やや好転	1	6.7%
不変	8	53.3%
やや悪化	4	26.7%
悪化	1	6.7%
未回答	0	0.0%
総計	15	100.0%

資金繰り状況



5.在庫状況	件数	構成比
不足	0	0.0%
やや不足	0	0.0%
適正	12	80.0%
やや過剰	2	13.3%
過剰	1	6.7%
在庫なし	0	0.0%
未回答	0	0.0%
総計	15	100.0%

在庫状況



第2回経営状況に関するアンケート調査結果【業種別】

(令和6年10月1日現在調査)

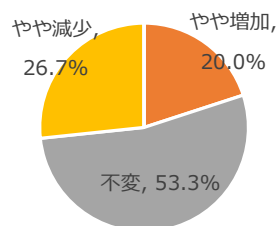
調査依頼 16事業者 回答 15事業者(うち 二次元コード 8事業者) 回答率 93.8%

【建設業】

◆今後の見通し

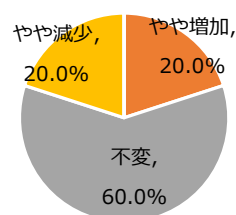
売上高	件数	構成比
増加	0	0.0%
やや増加	3	20.0%
不変	8	53.3%
やや減少	4	26.7%
減少	0	0.0%
未回答	0	0.0%
総計	15	100.0%

今後の売上高



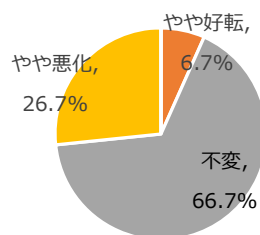
利益	件数	構成比
増加	0	0.0%
やや増加	3	20.0%
不変	9	60.0%
やや減少	3	20.0%
減少	0	0.0%
未回答	0	0.0%
総計	15	100.0%

今後の利益



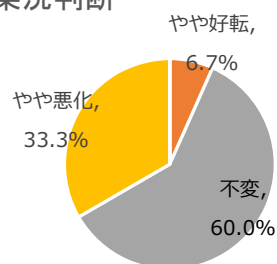
資金繰り	件数	構成比
好転	0	0.0%
やや好転	1	6.7%
不変	10	66.7%
やや悪化	4	26.7%
悪化	0	0.0%
未回答	0	0.0%
総計	15	100.0%

今後の資金繰り



業況判断	件数	構成比
好転	0	0.0%
やや好転	1	6.7%
不変	9	60.0%
やや悪化	5	33.3%
悪化	0	0.0%
未回答	0	0.0%
総計	15	100.0%

今後の業況判断



第2回経営状況に関するアンケート調査結果【業種別】

(令和6年10月1日現在調査)

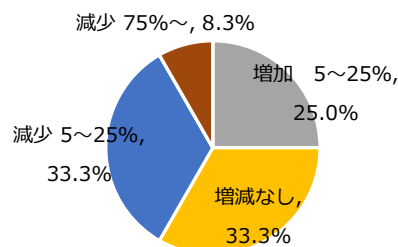
調査依頼 12事業者 回答 12事業者(うち 二次元コード 7事業者) 回答率 100%

【製造業】

◆経営状況

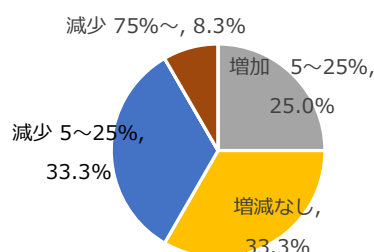
1.売上状況	件数	構成比
増加 50%~	0	0.0%
増加 25~50%	0	0.0%
増加 5~25%	3	25.0%
増減なし	4	33.3%
減少 5~25%	4	33.3%
減少 25~50%	0	0.0%
減少 50~75%	0	0.0%
減少 75%~	1	8.3%
未回答	0	0.0%
総計	12	8.3%

売上状況



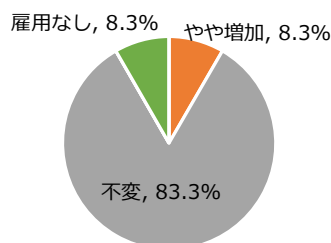
2.利益状況	件数	構成比
増加 50%~	0	0.0%
増加 25~50%	0	0.0%
増加 5~25%	3	25.0%
増減なし	4	33.3%
減少 5~25%	4	33.3%
減少 25~50%	0	0.0%
減少 50~75%	0	0.0%
減少 75%~	1	8.3%
未回答	0	0.0%
総計	12	8.3%

利益状況



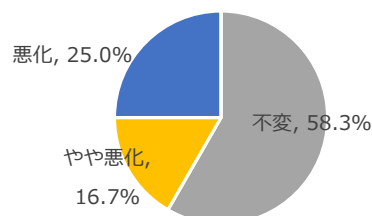
3.雇用状況	件数	構成比
増加	0	0.0%
やや増加	1	8.3%
不変	10	83.3%
やや減少	0	0.0%
減少	0	0.0%
雇用なし	1	8.3%
未回答	0	0.0%
総計	12	100.0%

雇用状況



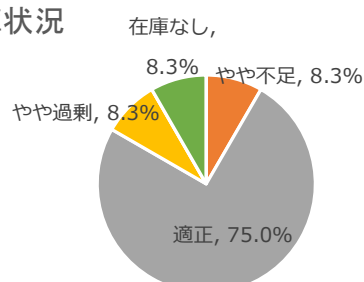
4.資金繰り状況	件数	構成比
好転	0	0.0%
やや好転	0	0.0%
不変	7	58.3%
やや悪化	2	16.7%
悪化	3	25.0%
未回答	0	0.0%
総計	12	100.0%

資金繰り状況



5.在庫状況	件数	構成比
不足	0	0.0%
やや不足	1	8.3%
適正	9	75.0%
やや過剰	1	8.3%
過剰	0	0.0%
在庫なし	1	8.3%
未回答	0	0.0%
総計	12	100.0%

在庫状況



第2回経営状況に関するアンケート調査結果【業種別】

(令和6年10月1日現在調査)

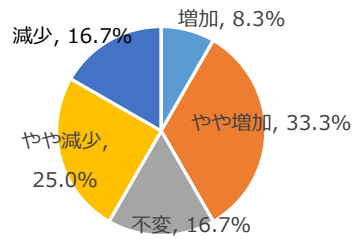
調査依頼 12事業者 回答 12事業者(うち 二次元コード 7事業者) 回答率 100%

【製造業】

◆今後の見通し

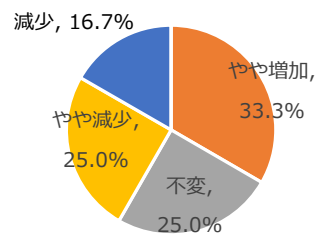
売上高	件数	構成比
増加	1	8.3%
やや増加	4	33.3%
不変	2	16.7%
やや減少	3	25.0%
減少	2	16.7%
未回答	0	0.0%
総計	12	100.0%

今後の売上高



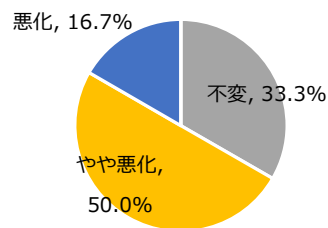
利益	件数	構成比
増加	0	0.0%
やや増加	4	33.3%
不変	3	25.0%
やや減少	3	25.0%
減少	2	16.7%
未回答	0	0.0%
総計	12	100.0%

今後の利益



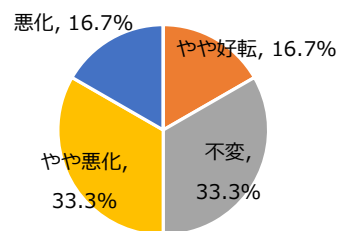
資金繰り	件数	構成比
好転	0	0.0%
やや好転	0	0.0%
不変	4	33.3%
やや悪化	6	50.0%
悪化	2	16.7%
未回答	0	0.0%
総計	12	100.0%

今後の資金繰り



業況判断	件数	構成比
好転	0	0.0%
やや好転	2	16.7%
不変	4	33.3%
やや悪化	4	33.3%
悪化	2	16.7%
未回答	0	0.0%
総計	12	100.0%

今後の業況判断



第2回経営状況に関するアンケート調査結果【業種別】

(令和6年10月1日現在調査)

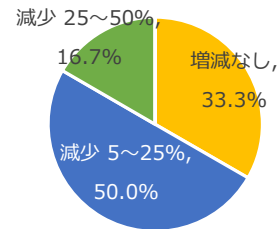
調査依頼 6事業者 回答 6事業者(うち 二次元コード 2事業者) 回答率 100%

【卸売業】

◆経営状況

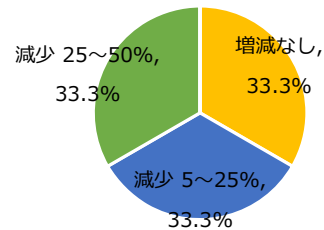
1.売上状況	件数	構成比
増加 50%~	0	0.0%
増加 25~50%	0	0.0%
増加 5~25%	0	0.0%
増減なし	2	33.3%
減少 5~25%	3	50.0%
減少 25~50%	1	16.7%
減少 50~75%	0	0.0%
減少 75%~	0	0.0%
未回答	0	0.0%
総計	6	0.0%

売上状況



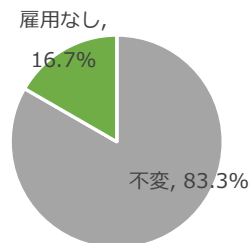
2.利益状況	件数	構成比
増加 50%~	0	0.0%
増加 25~50%	0	0.0%
増加 5~25%	0	0.0%
増減なし	2	33.3%
減少 5~25%	2	33.3%
減少 25~50%	2	33.3%
減少 50~75%	0	0.0%
減少 75%~	0	0.0%
未回答	0	0.0%
総計	6	0.0%

利益状況



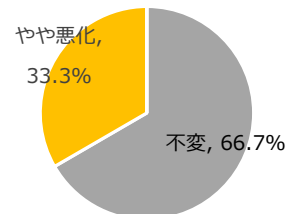
3.雇用状況	件数	構成比
増加	0	0.0%
やや増加	0	0.0%
不変	5	83.3%
やや減少	0	0.0%
減少	0	0.0%
雇用なし	1	16.7%
未回答	0	0.0%
総計	6	100.0%

雇用状況



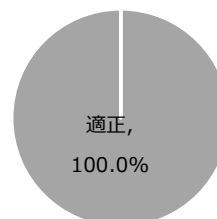
4.資金繰り状況	件数	構成比
好転	0	0.0%
やや好転	0	0.0%
不変	4	66.7%
やや悪化	2	33.3%
悪化	0	0.0%
未回答	0	0.0%
総計	6	100.0%

資金繰り状況



5.在庫状況	件数	構成比
不足	0	0.0%
やや不足	0	0.0%
適正	6	100.0%
やや過剰	0	0.0%
過剰	0	0.0%
在庫なし	0	0.0%
未回答	0	0.0%
総計	6	100.0%

在庫状況



第2回経営状況に関するアンケート調査結果【業種別】

(令和6年10月1日現在調査)

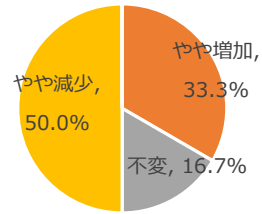
調査依頼 6事業者 回答 6事業者(うち 二次元コード 2事業者) 回答率 100%

【卸売業】

◆今後の見通し

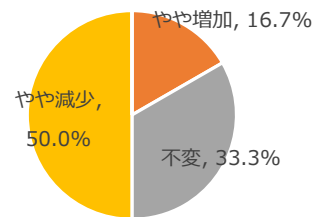
売上高	件数	構成比
増加	0	0.0%
やや増加	2	33.3%
不変	1	16.7%
やや減少	3	50.0%
減少	0	0.0%
未回答	0	0.0%
総計	6	100.0%

今後の売上高



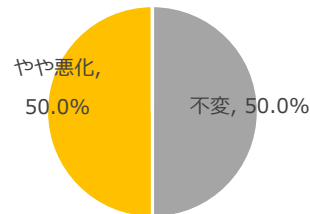
利益	件数	構成比
増加	0	0.0%
やや増加	1	16.7%
不変	2	33.3%
やや減少	3	50.0%
減少	0	0.0%
未回答	0	0.0%
総計	6	100.0%

今後の利益



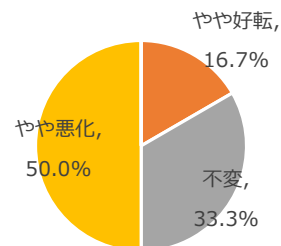
資金繰り	件数	構成比
好転	0	0.0%
やや好転	0	0.0%
不変	3	50.0%
やや悪化	3	50.0%
悪化	0	0.0%
未回答	0	0.0%
総計	6	100.0%

今後の資金繰り



業況判断	件数	構成比
好転	0	0.0%
やや好転	1	16.7%
不変	2	33.3%
やや悪化	3	50.0%
悪化	0	0.0%
未回答	0	0.0%
総計	6	100.0%

今後の業況判断



第2回経営状況に関するアンケート調査結果【業種別】

(令和6年10月1日現在調査)

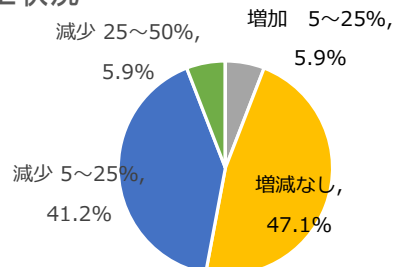
調査依頼 18事業者 回答 17事業者(うち 二次元コード 10事業者) 回答率 94.4%

【小売業】

◆経営状況

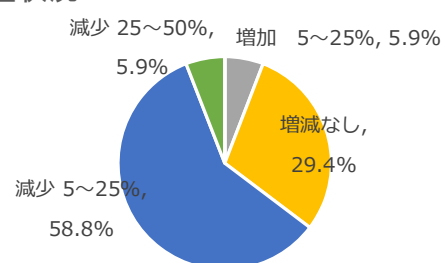
1.売上状況	件数	構成比
増加 50%~	0	0.0%
増加 25~50%	0	0.0%
増加 5~25%	1	5.9%
増減なし	8	47.1%
減少 5~25%	7	41.2%
減少 25~50%	1	5.9%
減少 50~75%	0	0.0%
減少 75%~	0	0.0%
未回答	0	0.0%
総計	17	0.0%

売上状況



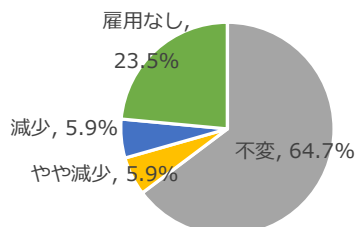
2.利益状況	件数	構成比
増加 50%~	0	0.0%
増加 25~50%	0	0.0%
増加 5~25%	1	5.9%
増減なし	5	29.4%
減少 5~25%	10	58.8%
減少 25~50%	1	5.9%
減少 50~75%	0	0.0%
減少 75%~	0	0.0%
未回答	0	0.0%
総計	17	0.0%

利益状況



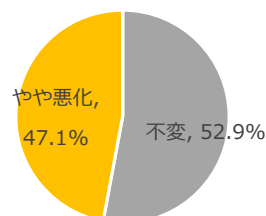
3.雇用状況	件数	構成比
増加	0	0.0%
やや増加	0	0.0%
不変	11	64.7%
やや減少	1	5.9%
減少	1	5.9%
雇用なし	4	23.5%
未回答	0	0.0%
総計	17	100.0%

雇用状況



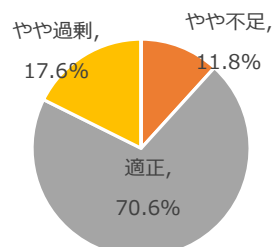
4.資金繰り状況	件数	構成比
好転	0	0.0%
やや好転	0	0.0%
不変	9	52.9%
やや悪化	8	47.1%
悪化	0	0.0%
未回答	0	0.0%
総計	17	100.0%

資金繰り状況



5.在庫状況	件数	構成比
不足	0	0.0%
やや不足	2	11.8%
適正	12	70.6%
やや過剰	3	17.6%
過剰	0	0.0%
在庫なし	0	0.0%
未回答	0	0.0%
総計	17	100.0%

在庫状況



第2回経営状況に関するアンケート調査結果【業種別】

(令和6年10月1日現在調査)

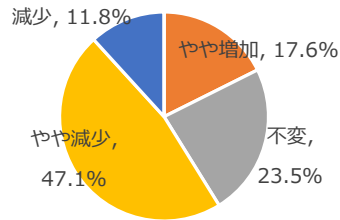
調査依頼 18事業者 回答 17事業者(うち 二次元コード 10事業者) 回答率 94.4%

【小売業】

◆今後の見通し

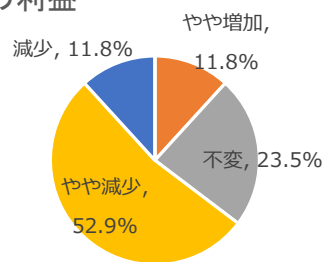
売上高	件数	構成比
増加	0	0.0%
やや増加	3	17.6%
不変	4	23.5%
やや減少	8	47.1%
減少	2	11.8%
未回答	0	0.0%
総計	17	100.0%

今後の売上高



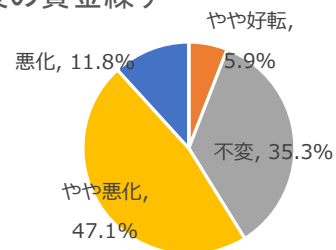
利益	件数	構成比
増加	0	0.0%
やや増加	2	11.8%
不変	4	23.5%
やや減少	9	52.9%
減少	2	11.8%
未回答	0	0.0%
総計	17	100.0%

今後の利益



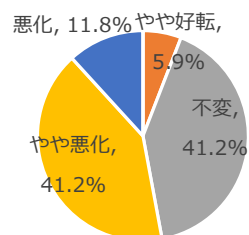
資金繰り	件数	構成比
好転	0	0.0%
やや好転	1	5.9%
不変	6	35.3%
やや悪化	8	47.1%
悪化	2	11.8%
未回答	0	0.0%
総計	17	100.0%

今後の資金繰り



業況判断	件数	構成比
好転	0	0.0%
やや好転	1	5.9%
不変	7	41.2%
やや悪化	7	41.2%
悪化	2	11.8%
未回答	0	0.0%
総計	17	100.0%

今後の業況判断



第2回経営状況に関するアンケート調査結果【業種別】

(令和6年10月1日現在調査)

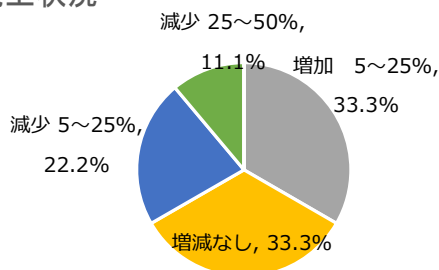
調査依頼 11事業者 回答 9事業者(うち 二次元コード 6事業者) 回答率 81.8%

【飲食業】

◆経営状況

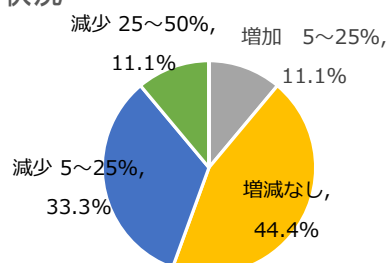
1.売上状況	件数	構成比
増加 50%~	0	0.0%
増加 25~50%	0	0.0%
増加 5~25%	3	33.3%
増減なし	3	33.3%
減少 5~25%	2	22.2%
減少 25~50%	1	11.1%
減少 50~75%	0	0.0%
減少 75%~	0	0.0%
未回答	0	0.0%
総計	9	0.0%

売上状況



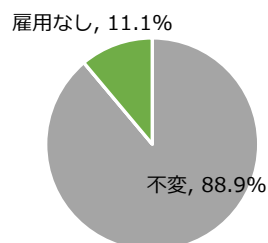
2.利益状況	件数	構成比
増加 50%~	0	0.0%
増加 25~50%	0	0.0%
増加 5~25%	1	11.1%
増減なし	4	44.4%
減少 5~25%	3	33.3%
減少 25~50%	1	11.1%
減少 50~75%	0	0.0%
減少 75%~	0	0.0%
未回答	0	0.0%
総計	9	0.0%

利益状況



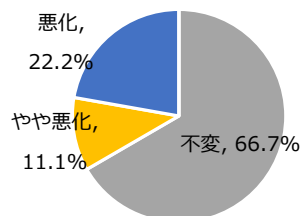
3.雇用状況	件数	構成比
増加	0	0.0%
やや増加	0	0.0%
不変	8	88.9%
やや減少	0	0.0%
減少	0	0.0%
雇用なし	1	11.1%
未回答	0	0.0%
総計	9	100.0%

雇用状況



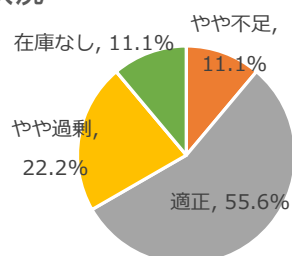
4.資金繰り状況	件数	構成比
好転	0	0.0%
やや好転	0	0.0%
不変	6	66.7%
やや悪化	1	11.1%
悪化	2	22.2%
未回答	0	0.0%
総計	9	100.0%

資金繰り状況



5.在庫状況	件数	構成比
不足	0	0.0%
やや不足	1	11.1%
適正	5	55.6%
やや過剰	2	22.2%
過剰	0	0.0%
在庫なし	1	11.1%
未回答	0	0.0%
総計	9	100.0%

在庫状況



第2回経営状況に関するアンケート調査結果【業種別】

(令和6年10月1日現在調査)

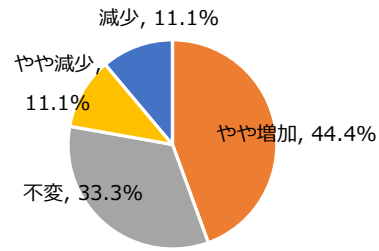
調査依頼 11事業者 回答 9事業者(うち 二次元コード 6事業者) 回答率 81.8%

【飲食業】

◆今後の見通し

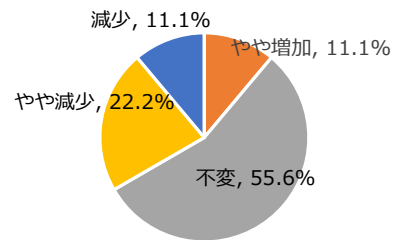
売上高	件数	構成比
増加	0	0.0%
やや増加	4	44.4%
不変	3	33.3%
やや減少	1	11.1%
減少	1	11.1%
未回答	0	0.0%
総計	9	100.0%

今後の売上高



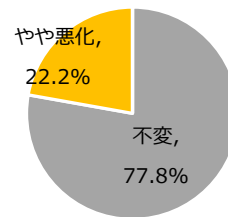
利益	件数	構成比
増加	0	0.0%
やや増加	1	11.1%
不変	5	55.6%
やや減少	2	22.2%
減少	1	11.1%
未回答	0	0.0%
総計	9	100.0%

今後の利益



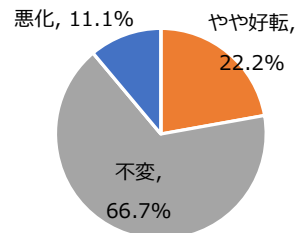
資金繰り	件数	構成比
好転	0	0.0%
やや好転	0	0.0%
不変	7	77.8%
やや悪化	2	22.2%
悪化	0	0.0%
未回答	0	0.0%
総計	9	100.0%

今後の資金繰り



業況判断	件数	構成比
好転	0	0.0%
やや好転	2	22.2%
不変	6	66.7%
やや悪化	0	0.0%
悪化	1	11.1%
未回答	0	0.0%
総計	9	100.0%

今後の業況判断



第2回経営状況に関するアンケート調査結果【業種別】

(令和6年10月1日現在調査)

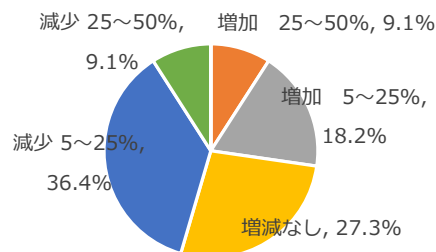
調査依頼 12事業者 回答 11事業者(うち 二次元コード 5事業者) 回答率 91.7%

【宿泊業】

◆経営状況

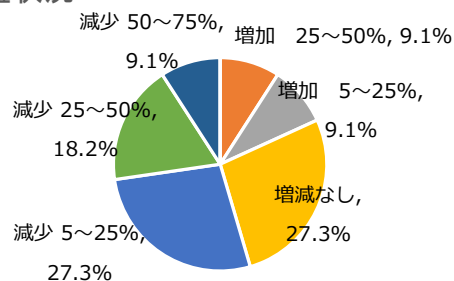
1.売上状況	件数	構成比
増加 50%~	0	0.0%
増加 25~50%	1	9.1%
増加 5~25%	2	18.2%
増減なし	3	27.3%
減少 5~25%	4	36.4%
減少 25~50%	1	9.1%
減少 50~75%	0	0.0%
減少 75%~	0	0.0%
未回答	0	0.0%
総計	11	0.0%

売上状況



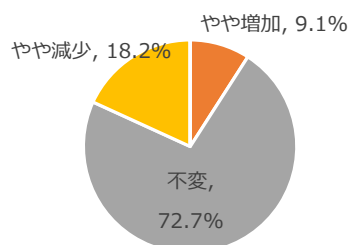
2.利益状況	件数	構成比
増加 50%~	0	0.0%
増加 25~50%	1	9.1%
増加 5~25%	1	9.1%
増減なし	3	27.3%
減少 5~25%	3	27.3%
減少 25~50%	2	18.2%
減少 50~75%	1	9.1%
減少 75%~	0	0.0%
未回答	0	0.0%
総計	11	0.0%

利益状況



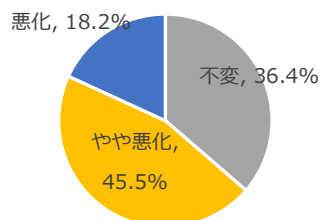
3.雇用状況	件数	構成比
増加	0	0.0%
やや増加	1	9.1%
不変	8	72.7%
やや減少	2	18.2%
減少	0	0.0%
雇用なし	0	0.0%
未回答	0	0.0%
総計	11	100.0%

雇用状況



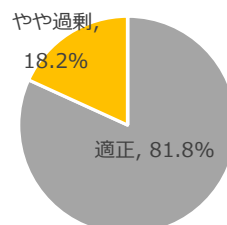
4.資金繰り状況	件数	構成比
好転	0	0.0%
やや好転	0	0.0%
不変	4	36.4%
やや悪化	5	45.5%
悪化	2	18.2%
未回答	0	0.0%
総計	11	100.0%

資金繰り状況



5.在庫状況	件数	構成比
不足	0	0.0%
やや不足	0	0.0%
適正	9	81.8%
やや過剰	2	18.2%
過剰	0	0.0%
在庫なし	0	0.0%
未回答	0	0.0%
総計	11	100.0%

在庫状況



第2回経営状況に関するアンケート調査結果【業種別】

(令和6年10月1日現在調査)

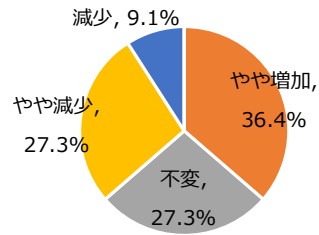
調査依頼 12事業者 回答 11事業者(うち 二次元コード 5事業者) 回答率 91.7%

【宿泊業】

◆今後の見通し

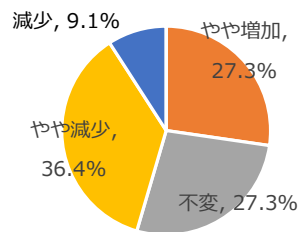
売上高	件数	構成比
増加	0	0.0%
やや増加	4	36.4%
不変	3	27.3%
やや減少	3	27.3%
減少	1	9.1%
未回答	0	0.0%
総計	11	100.0%

今後の売上高



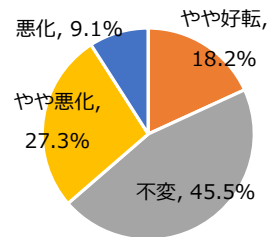
利益	件数	構成比
増加	0	0.0%
やや増加	3	27.3%
不変	3	27.3%
やや減少	4	36.4%
減少	1	9.1%
未回答	0	0.0%
総計	11	100.0%

今後の利益



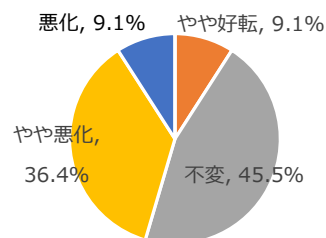
資金繰り	件数	構成比
好転	0	0.0%
やや好転	2	18.2%
不変	5	45.5%
やや悪化	3	27.3%
悪化	1	9.1%
未回答	0	0.0%
総計	11	100.0%

今後の資金繰り



業況判断	件数	構成比
好転	0	0.0%
やや好転	1	9.1%
不変	5	45.5%
やや悪化	4	36.4%
悪化	1	9.1%
未回答	0	0.0%
総計	11	100.0%

今後の業況判断



第2回経営状況に関するアンケート調査結果【業種別】

(令和6年10月1日現在調査)

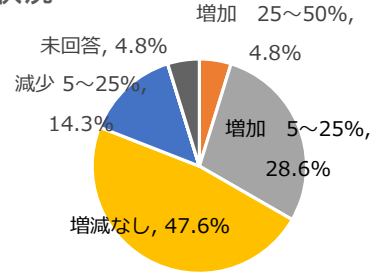
調査依頼 21事業者 回答 21事業者(うち 二次元コード 10事業者) 回答率 100%

【サービス業】

◆経営状況

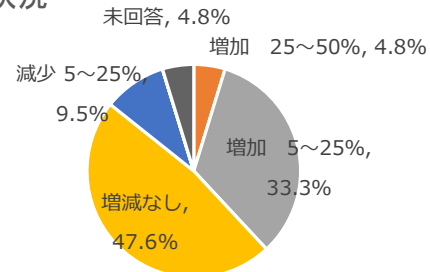
1.売上状況	件数	構成比
増加 50%~	0	0.0%
増加 25~50%	1	4.8%
増加 5~25%	6	28.6%
増減なし	10	47.6%
減少 5~25%	3	14.3%
減少 25~50%	0	0.0%
減少 50~75%	0	0.0%
減少 75%~	0	0.0%
未回答	1	4.8%
総計	21	4.8%

売上状況



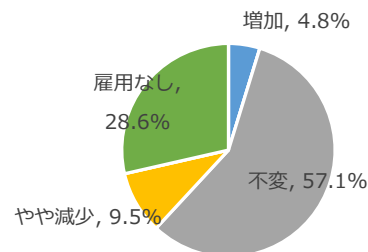
2.利益状況	件数	構成比
増加 50%~	0	0.0%
増加 25~50%	1	4.8%
増加 5~25%	7	33.3%
増減なし	10	47.6%
減少 5~25%	2	9.5%
減少 25~50%	0	0.0%
減少 50~75%	0	0.0%
減少 75%~	0	0.0%
未回答	1	4.8%
総計	21	4.8%

利益状況



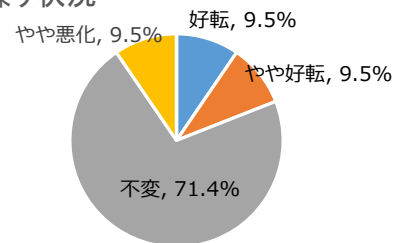
3.雇用状況	件数	構成比
増加	1	4.8%
やや増加	0	0.0%
不変	12	57.1%
やや減少	2	9.5%
減少	0	0.0%
雇用なし	6	28.6%
未回答	0	0.0%
総計	21	100.0%

雇用状況



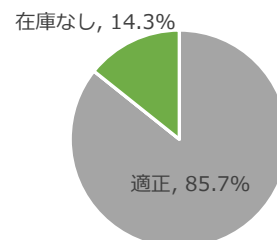
4.資金繰り状況	件数	構成比
好転	2	9.5%
やや好転	2	9.5%
不変	15	71.4%
やや悪化	2	9.5%
悪化	0	0.0%
未回答	0	0.0%
総計	21	100.0%

資金繰り状況



5.在庫状況	件数	構成比
不足	0	0.0%
やや不足	0	0.0%
適正	18	85.7%
やや過剰	0	0.0%
過剰	0	0.0%
在庫なし	3	14.3%
未回答	0	0.0%
総計	21	100.0%

在庫状況



第2回経営状況に関するアンケート調査結果【業種別】

(令和6年10月1日現在調査)

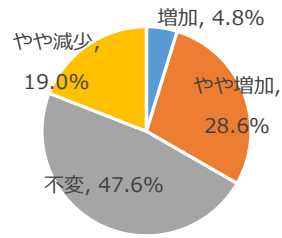
調査依頼 21事業者 回答 21事業者(うち 二次元コード 10事業者) 回答率 100%

【サービス業】

◆今後の見通し

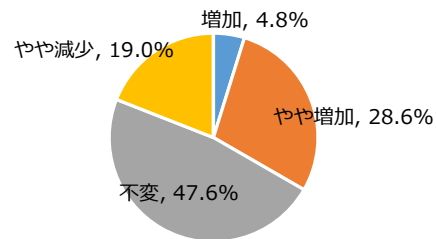
売上高	件数	構成比
増加	1	4.8%
やや増加	6	28.6%
不変	10	47.6%
やや減少	4	19.0%
減少	0	0.0%
未回答	0	0.0%
総計	21	100.0%

今後の売上高



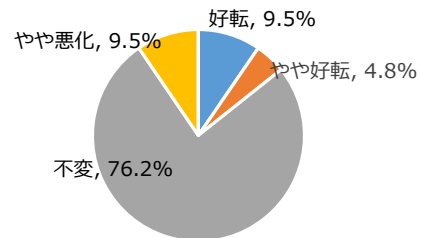
利益	件数	構成比
増加	1	4.8%
やや増加	5	28.6%
不変	13	47.6%
やや減少	2	19.0%
減少	0	0.0%
未回答	0	0.0%
総計	21	100.0%

今後の利益



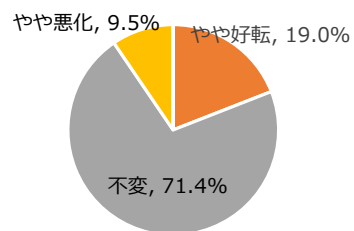
資金繰り	件数	構成比
好転	2	9.5%
やや好転	1	4.8%
不変	16	76.2%
やや悪化	2	9.5%
悪化	0	0.0%
未回答	0	0.0%
総計	21	100.0%

今後の資金繰り



業況判断	件数	構成比
好転	0	0.0%
やや好転	4	19.0%
不変	15	71.4%
やや悪化	2	9.5%
悪化	0	0.0%
未回答	0	0.0%
総計	21	100.0%

今後の業況判断



第2回経営状況に関するアンケート調査結果【業種別】

(令和6年10月1日現在調査)

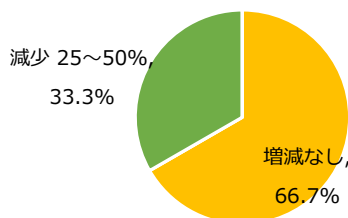
調査依頼 4事業者 回答 3事業者(うち 二次元コード 2事業者) 回答率 75%

【その他】

◆経営状況

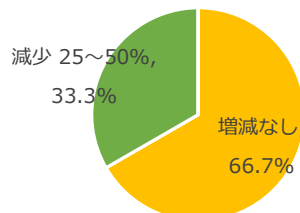
1.売上状況	件数	構成比
増加 50%~	0	0.0%
増加 25~50%	0	0.0%
増加 5~25%	0	0.0%
増減なし	2	66.7%
減少 5~25%	0	0.0%
減少 25~50%	1	33.3%
減少 50~75%	0	0.0%
減少 75%~	0	0.0%
未回答	0	0.0%
総計	3	0.0%

売上状況



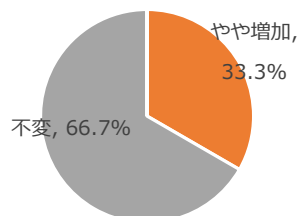
2.利益状況	件数	構成比
増加 50%~	0	0.0%
増加 25~50%	0	0.0%
増加 5~25%	0	0.0%
増減なし	2	66.7%
減少 5~25%	0	0.0%
減少 25~50%	1	33.3%
減少 50~75%	0	0.0%
減少 75%~	0	0.0%
未回答	0	0.0%
総計	3	0.0%

利益状況



3.雇用状況	件数	構成比
増加	0	0.0%
やや増加	1	33.3%
不変	2	66.7%
やや減少	0	0.0%
減少	0	0.0%
雇用なし	0	0.0%
未回答	0	0.0%
総計	3	100.0%

雇用状況



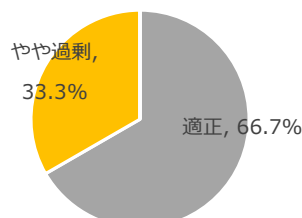
4.資金繰り状況	件数	構成比
好転	0	0.0%
やや好転	0	0.0%
不変	3	100.0%
やや悪化	0	0.0%
悪化	0	0.0%
未回答	0	0.0%
総計	3	100.0%

資金繰り状況



5.在庫状況	件数	構成比
不足	0	0.0%
やや不足	0	0.0%
適正	2	66.7%
やや過剰	1	33.3%
過剰	0	0.0%
在庫なし	0	0.0%
未回答	0	0.0%
総計	3	100.0%

在庫状況



第2回経営状況に関するアンケート調査結果【業種別】

(令和6年10月1日現在調査)

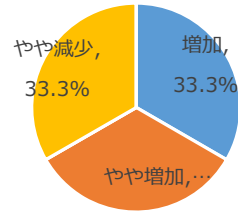
調査依頼 4事業者 回答 3事業者(うち 二次元コード 2事業者) 回答率 75%

【その他】

◆今後の見通し

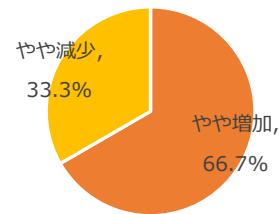
売上高	件数	構成比
増加	1	33.3%
やや増加	1	33.3%
不変	0	0.0%
やや減少	1	33.3%
減少	0	0.0%
未回答	0	0.0%
総計	3	100.0%

今後の売上高



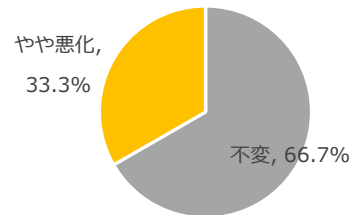
利益	件数	構成比
増加	0	0.0%
やや増加	2	66.7%
不変	0	0.0%
やや減少	1	33.3%
減少	0	0.0%
未回答	0	0.0%
総計	3	100.0%

今後の利益



資金繰り	件数	構成比
好転	0	0.0%
やや好転	0	0.0%
不変	2	66.7%
やや悪化	1	33.3%
悪化	0	0.0%
未回答	0	0.0%
総計	3	100.0%

今後の資金繰り



業況判断	件数	構成比
好転	0	0.0%
やや好転	1	33.3%
不変	1	33.3%
やや悪化	1	33.3%
悪化	0	0.0%
未回答	0	0.0%
総計	3	100.0%

今後の業況判断

